

Quelles modifications des taux de TVA en 2014 ?

Le changement de taux est prévu d'origine dans le paramétrage comptabilité de LDNégoce (Général/Paramètres/Comptabilité), il suffit alors de modifier toutes les lignes nécessaires pour ajouter la date du 01/01/2014, sauvegarder les anciens taux/comptes et modifier les nouveaux taux/ comptes.

La première chose à faire est de vous rapprocher de votre comptable pour savoir s'il veut changer la destination comptable (le compte général) du hors-taxe et de la tva des factures de ventes et d'achat.

Dans les exemples suivants, nous considérons que les comptes liés aux nouveaux taux sont modifiés.

Pour les ventes, nous vous conseillons, si possible de facturer en 2013 toutes les livraisons de 2013.

Il est vraisemblable que pour gérer les oublis de facturation ou les régularisations ou les avoirs, vous soyez obligé de créer des nouvelles ventilations tiers permettant de calculer de la TVA aux anciens taux.

Pour les achats, comme vous ne contrôlez pas l'émission de factures fournisseurs, vous allez être obligé de créer des nouvelles ventilations tiers permettant de calculer de la TVA aux anciens taux.

A partir de ces faits, nous vous avons préparé un document présentant 2 cas généraux pouvant être appliqués :

Cas 1 : Calcul TVA en tenant compte uniquement de la date du document.

Cas 2 : Calcul TVA tenant compte de la date de livraison ou d'une particularité telle que les travaux actuellement soumis à TVA 7%.

De manière générale, le cas 2 sera vraisemblablement le plus utilisé.

Cas 1 : Calcul TVA en tenant compte uniquement de la date du document.

Dans ce cas, le fait générateur de la TVA est la date du document, les documents de 2013 sont calculés avec le taux de 2013, les documents de 2014 sont calculés avec le taux de 2014.

ATTN : Cela signifie la facturation fin 2013 des BL de 2013. Si vous transformez un BL de 2013 en facture de 2014, la facture sera aux nouveaux taux.

1. Modifier les paramètres de comptabilité comme suit.

Exemple : Ventilation client TAX

Fiche de ventilation Comptable

Description de la ventilation

Module: ACHATS, VENTES, STOCK

Type de la ventilation: Produits

Ventilation Tiers: TAX

Ventilation Article: MAR Marchandises

Date d'application: []

HT et TVA Taxe parafiscale

Compte Hors Taxe

N° compte: 707100 Ancien n°: []

Compte T.V.A.

N° compte: 445710 Ancien n°: []

Taux de taxe: 19,600 Ancien Taux: []

TVA sur encaissement

OK ✓ Annuler ✗ Appliquer ▾

N° compte H.T. N° compte actuel.

Fiche de ventilation Comptable

Description de la ventilation

Module: ACHATS, VENTES, STOCK

Type de la ventilation: Produits

Ventilation Tiers: TAX

Ventilation Article: MAR Marchandises

Date d'application: 01/01/2014

HT et TVA Taxe parafiscale

Compte Hors Taxe

N° compte: 707101 Ancien n°: 707100

Compte T.V.A.

N° compte: 445711 Ancien n°: 445710

Taux de taxe: 20,000 Ancien Taux: 19,600

TVA sur encaissement

OK ✓ Annuler ✗ Appliquer ▾

Remplir les champs cerclés de rouge.

La date doit être au 01/01/2014

Pour les documents dont la date est < au 01/01/2014, dans la partie cerclée de rouge, les anciens comptes et taux doivent contenir ce qui était initialement dans la partie cerclée de jaune.

Pour les documents dont la date est >= au 01/01/2014, dans la partie cerclée de jaune, changer le taux et, suivant les conseils de votre comptable, changer les comptes.

Afin de faciliter la duplication dans les anciens comptes et la mise en place de la nouvelle date, nous avons développé un outil permettant de le faire 'en masse'.

Utiliser le bouton du nouvel outil pour dupliquer taux et comptes

Mise à Jour des Ventilations Comptables

Liste complète de tous les comptes comptables paramétrés :

Il est possible de sélectionner simultanément plusieurs lignes de la table, grâce à la touche Shift si les lignes se suivent, Ctrl pour sélectionner différentes lignes.
Sélectionner tout Ctrl+A.

Mode Ventilation Primaire	Mode Ventilation	Ventilation Partenaire	Ventilation Produit	N° de Compte Ho	N° de Compte TVA	Taux TVA	TVA / Encaissement	Menuaisation de le
Ventes	Produits	TAX	MAR	707100	445710	19,600	■	■
Achats	Produits	TAX	MAR	607100	445660	19,600	■	■
Achats	Produits	RET	MAR	607100	445661	19,600	■	■
Ventes	Produits	RET	MAR	707100	445710	19,600	■	■
Achats	Produits	SUS	MAR	607200			■	■
Achats	Produits	RET	AVO	607100	445661	19,600	■	■
Achats	Produits	TAX	AVO	607100	445661	19,600	■	■
Ventes	Produits	SUS	MAR	707200			■	■
Ventes	Produits	EXO	MAR	707200			■	■
Achats	Produits	SUS	AVO	607100			■	■
Ventes	Produits	EXO	AVO	707100			■	■
Ventes	Produits	RET	AVO	707101	445710	19,600	■	■
Ventes	Produits	SUS	AVO	707102			■	■
Ventes	Produits	TAX	AVO	707110	445710	19,600	■	■
Achats	Produits	EXO	RED	607000			■	■
Ventes	Produits	TRV	MAR	707100	445710	19,600	■	■
Achats	Produits	TRV	AVO	607100	445661	19,600	■	■
Ventes	Produits	TRV	AVO	707110	445710	19,600	■	■
Ventes	Transport	RET	TRP	750120	445710	19,600	■	■
Ventes	Eco-contribution	TAX		711111	445111	19,600	■	■
Achats	Eco-contribution	TAX		611111	445111	19,600	■	■
Achats	Escompte	RET		765000	445662	19,600	■	■
Achats	Escompte	TAX		765000	445662	19,600	■	■
Ventes	Frais Facturation	RET		777777	445777	19,600	■	■
Ventes	Frais Facturation	TAX		777777	445777	19,600	■	■

Articles Nouveau Modifier Supprimer Fermer

Mise à Jour des Ventilations Comptables

Fonctions avancées

Création des paramètres comptables manquants
Un paramètre comptable est issu du croisement entre une ventilation tiers et une ventilation article (TAX/MAR par exemple).
La fonction avancée permet de créer tous les couples manquants, à partir des paramètres enregistrés : Table VCV ou VCA pour les tiers, et table VCP pour les articles.

Module Achat Vente Type de la ventilation Produits

Création d'une nouvelle ventilation tiers :
Tous les croisements Ventilation tiers/Ventilations articles vont être générés pour le code ventilation tiers indiqué.
Le code à copier est facultatif ; si aucune copie n'est demandée, les enregistrements seront créés sans aucune propriété (ni compte, ni taux).

Ventilation Tiers avec copie de

Ou Création d'une nouvelle ventilation article :
Tous les croisements Ventilation tiers/Ventilations articles vont être générés pour le code ventilation article indiqué.
Le code à copier est facultatif ; si aucune copie n'est demandée, les enregistrements seront créés sans aucune propriété (ni compte, ni taux).

Ventilation Article avec copie de

Duplication des valeurs 'actuelles' dans les 'anciennes valeurs' et maj date d'application :

Ventilation Tiers TAX Soumis à la TVA
Ventilation Article
Date application 01/01/2014

NB. Si aucun code n'est choisi, il y aura quand même contrôle et création de tous les paramètres comptables manquants.

Dupliquer Créer Annuler

Il ne vous restera plus qu'à modifier la partie entourée de jaune (image précédente) pour tous les enregistrements concernés.

2. Lors de la saisie des documents, les taux seront automatiquement à jour : Exemple sur une vente.

Devis n° DEV_SYS
Du 13/12/2013

Client C0518 ABREU Jean francois
Livraison(s) en cours

Montant HT 100,00 €
Montant TTC 119,60 €

Généralité **Articles** Totaux Règlement Origine et filière Enlèvement Textes Comptabilité Bureau

Liste des articles

Chapitre	N° Pos	Article	Référence	Libellé	Dépôt	Quantité	UV	Gratuit(s)	UFR	Px Brut UFR	%
10	010474	YCW0530		Cafe 100% arabica	DEC	1,00	U		U	100,00 €	

Cas d'une vente en 2013 : Fonctionnement normal → 19,60% **TTC= 119,60**, HT=100

Devis n° DEV_SYS
Du 05/01/2014

Client C0518 ABREU Jean francois
Livraison(s) en cours

Montant HT 100,00 €
Montant TTC 120,00 €

Généralité **Articles** Totaux Règlement Origine et filière Enlèvement Textes Comptabilité Bureau

Liste des articles

Chapitre	N° Pos	Article	Référence	Libellé	Dépôt	Quantité	UV	Gratuit(s)	UFR	Px Brut UFR	%
10	010474	YCW0530		Cafe 100% arabica	DEC	1,00	U		U	100,00 €	

Cas d'une vente en 2014 : Fonctionnement normal → 20,00% **TTC= 120,00**, HT=100

ATTN : Ce fonctionnement n'est valable que si le tiers est en chiffrage HT.

Si le tiers est chiffré automatiquement en TTC, c'est le prix HT qui est modifié

Devis n° D000005
Du 19/12/2013

Client C0133 Allirand Pascal
Devis en cours

ATTN : Document rédigé T.T.C.
Montant HT 100,00 €
Montant TTC 119,60 €

Généralité **Articles** Totaux Règlement Origine et filière Enlèvement Textes Comptabilité Bureau

Liste des articles

Chapitre	N° Pos	Article	Référence	Libellé	Dépôt	Quantité	UV	Gratuit(s)	UFR	% remise	Prix Facture HT	Prix Facturé TTC
20	010474	YCW0530		Cafe 100% arabica	DEC	1,00	U		U		99,67	119,60

Cas d'une vente en 2013 : Fonctionnement normal → 19,60% **TTC=119,60**, HT=100

Devis n° D000005
Du 02/01/2014

Client C0133 Allirand Pascal
Devis en cours

ATTN : Document rédigé T.T.C.
Montant HT 99,67 €
Montant TTC 119,60 €

Généralité **Articles** Totaux Règlement Origine et filière Enlèvement Textes Comptabilité Bureau

Liste des articles

Chapitre	N° Pos	Article	Référence	Libellé	Dépôt	Quantité	UV	Gratuit(s)	UFR	% remise	Prix Facture HT	Prix Facturé TTC
20	010474	YCW0530		Cafe 100% arabica	DEC	1,00	U		U		99,67	119,60

Cas d'une vente en 2014 : Fonctionnement normal → 20,00% **TTC= 119,60**, **HT=99,67**

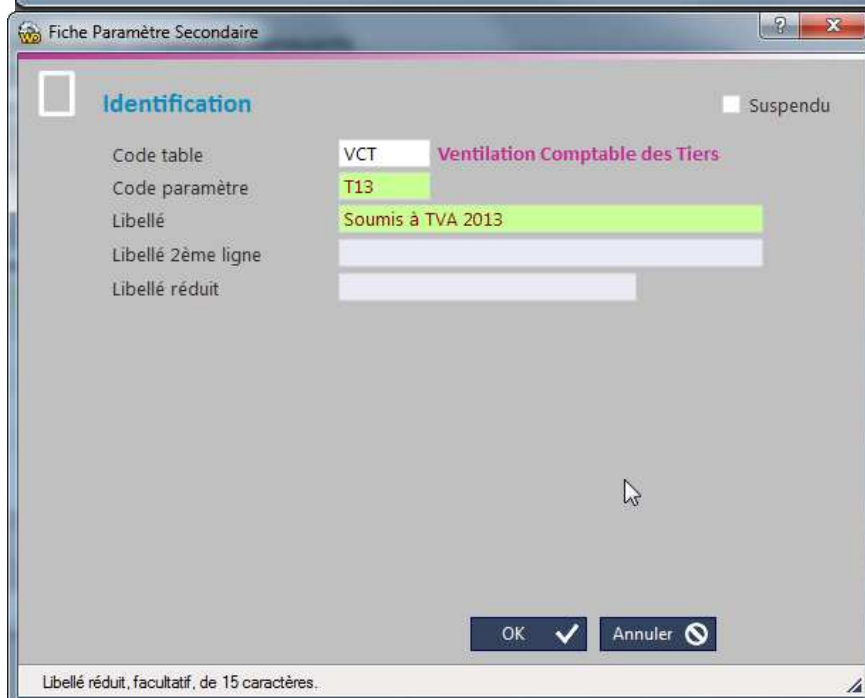
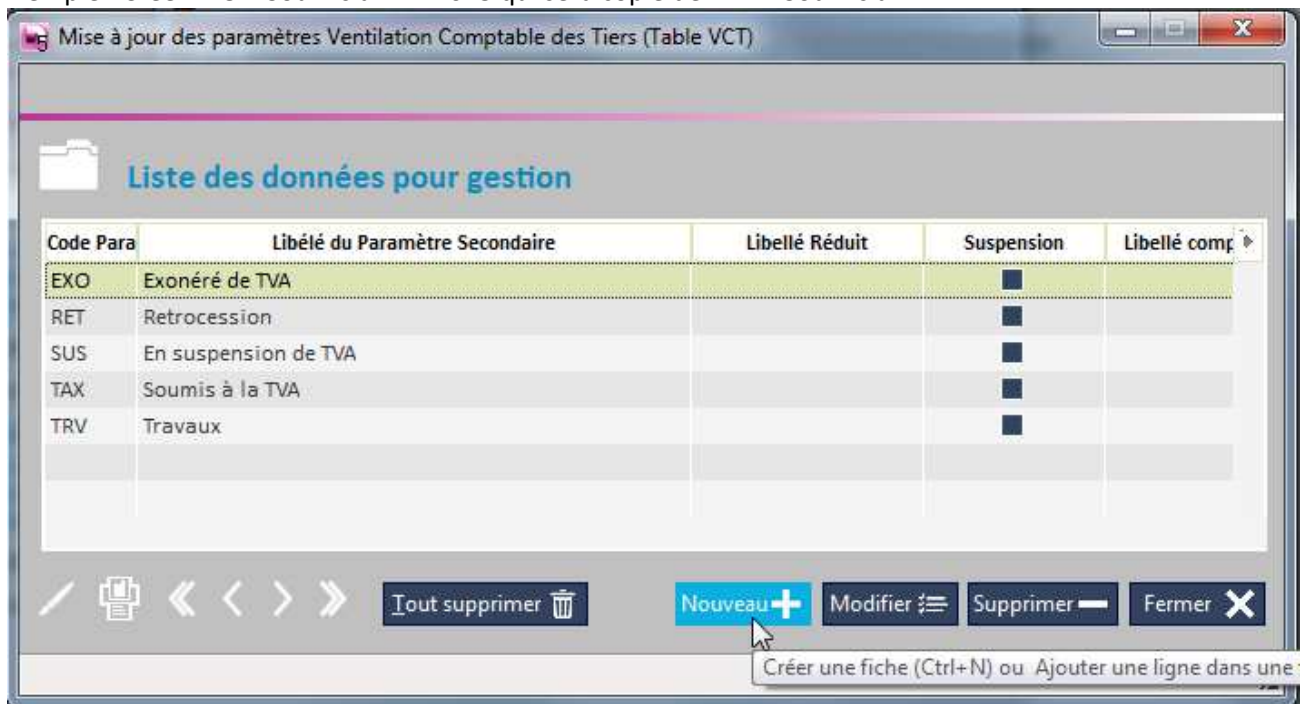
Cas 2 : Calcul TVA tenant compte de la date de livraison ou d'une particularité telle que les travaux actuellement soumis à TVA 7%.

Dans ce cas, le fait générateur de la TVA est la livraison, toute marchandise livrée en 2013, si elle est facturée en 2014, doit être soumise à la TVA de 2013.

Pour faire cela, nous vous conseillons de 'dupliquer' l'ancien paramétrage pour pouvoir s'en servir de façon ponctuelle.

ATTN : Même si vous avez choisi le cas 1 en vente, vous pouvez avoir besoin de ce cas 2 sur les achats.

1. Paramétrage : Créer une nouvelle ventilation tiers taxable afin de dupliquer les taux et comptes actuels.
Exemple : Créer T13 – Soumis à TVA 2013 qui sera copie de TAX – Soumis à TVA



Ci après, l'exemple de duplication du paramétrage des ventes.

Paramètres/Comptabilité : Utiliser le nouvel outil de génération pour copier TAX en T13

Mise à Jour des Ventilations Comptables

Liste complète de tous les comptes comptables paramétrés :

Il est possible de sélectionner simultanément plusieurs lignes de la table, grâce à la touche Shift si les lignes se suivent, Ctrl pour sélectionner différentes lignes.
Sélectionner tout Ctrl+A.

Mode Ventilation Primaire	Mode Ventilation	Ventilation Partenaire	Ventilation Produit	N° de Compte Ho	N° de Compte TVA	Taux TVA	TVA / Encaissement	Menuaisation de la
Ventes	Produits	TAX	MAR	707100	445710	19,600	■	■
Achats	Produits	TAX	MAR	607100	445660	19,600	■	■
Achats	Produits	RET	MAR	607100	445661	19,600	■	■
Ventes	Produits	RET	MAR	707100	445710	19,600	■	■
Achats	Produits	SUS	MAR	607200			■	■
Achats	Produits	RET	AVO	607100	445661	19,600	■	■
Achats	Produits	TAX	AVO	607100	445661	19,600	■	■
Ventes	Produits	SUS	MAR	707200			■	■
Ventes	Produits	EXO	MAR	707200			■	■
Achats	Produits	SUS	AVO	607100			■	■
Ventes	Produits	EXO	AVO	707100			■	■
Ventes	Produits	RET	AVO	707101	445710	19,600	■	■
Ventes	Produits	SUS	AVO	707102			■	■
Ventes	Produits	TAX	AVO	707110	445710	19,600	■	■
Achats	Produits	EXO	RED	607000			■	■
Ventes	Produits	TRV	MAR	707100	445710	19,600	■	■
Achats	Produits	TRV	AVO	607100	445661	19,600	■	■
Ventes	Produits	TRV	AVO	707110	445710	19,600	■	■
Ventes	Transport	RET	TRP	750120	445710	19,600	■	■
Ventes	Eco-contribution	TAX		711111	445111	19,600	■	■
Achats	Eco-contribution	TAX		611111	445111	19,600	■	■
Achats	Escompte	RET		765000	445662	19,600	■	■
Achats	Escompte	TAX		765000	445662	19,600	■	■
Ventes	Frais Facturation	RET		777777	445777	19,600	■	■
Ventes	Frais Facturation	TAX		777777	445777	19,600	■	■

Articles Nouveau Modifier Supprimer Fermer

Mise à Jour des Ventilations Comptables

Fonctions avancées

Création des paramètres comptables manquants
Un paramètre comptable est issu du croisement entre une ventilation tiers et une ventilation article (TAX/MAR par exemple).
La fonction avancée permet de créer tous les couples manquants, à partir des paramètres enregistrés : Table VCV ou VCA pour les tiers, et table VCP pour les articles.

Module Achat Vente Type de la ventilation Produits

Création d'une nouvelle ventilation tiers :
Tous les croisements Ventilation tiers/Ventilations articles vont être générés pour le code ventilation tiers indiqué. Le code à copier est facultatif ; si aucune copie n'est demandée, les enregistrements seront créés sans aucune propriété (ni compte, ni taux).

Ventilation Tiers T13 Soumis aux taux de TVA de 2013
avec copie de TAX Soumis à la TVA

Ou Création d'une nouvelle ventilation article :
Tous les croisements Ventilation tiers/Ventilations articles vont être générés pour le code ventilation article indiqué. Le code à copier est facultatif ; si aucune copie n'est demandée, les enregistrements seront créés sans aucune propriété (ni compte, ni taux).

Ventilation Article
avec copie de

Duplication des valeurs 'actuelles' dans les 'anciennes valeurs' et maj date d'application :

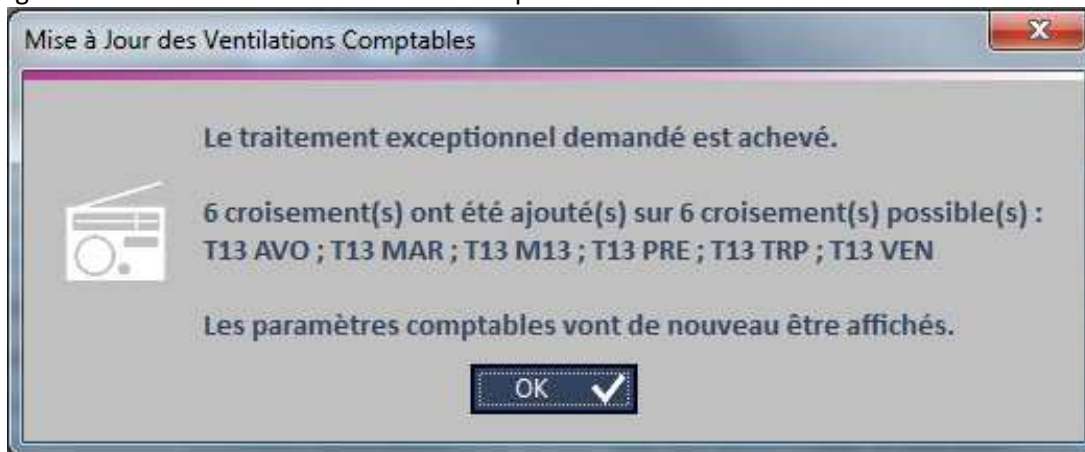
Ventilation Tiers
Ventilation Article
Date application

NB. Si aucun code n'est choisi, il y aura quand même contrôle et création de tous les paramètres comptables manquants.

Dupliquer Créer Annuler

Cliquer sur 'Créer'

ATTN : Ce nouvel outil ne génère que les couples de mode 'Produits'



Tous les croisements possibles ventilation tiers/ventilation produits ont été créés avec, s'ils existaient, duplication des couples 'TAX'/ventilation produit en 'T13'/ventilation produit.

Mode Ventilation Primaire	Mode Ventilation	Ventilation Partenaire	Ventilation Produit	N° de Compte Ho	N° de Compte TVA	Taux TVA	TVA / Encaissement	Mensualisation di
Ventes	Produits	T13	MAR	707100	445710	19,600	■	■
Ventes	Produits	T13	PRE				■	■
Ventes	Produits	T13	TRP				■	■
Ventes	Produits	T13	M13				■	■
Ventes	Produits	T13	VEN				■	■
Ventes	Produits	T13	AVO	707110	445710	19,600	■	■
Ventes	Produits	TAX	MAR	707100	445710	19,600	■	■
Achats	Produits	TAX	MAR	607100	445660	19,600	■	■
Achats	Escompte	TAX		765000	445662	19,600	■	■
Achats	Produits	TAX	AVO	607100	445661	19,600	■	■
Ventes	Eco-contribution	TAX		711111	445111	19,600	■	■
Achats	Eco-contribution	TAX		611111	445111	19,600	■	■
Ventes	Frais Facturation	TAX		777777	445777	19,600	■	■
Ventes	Produits	TAX	AVO	707110	445710	19,600	■	■
Ventes	Produits	TRV	MAR	707100	445710	19,600	■	■
Achats	Produits	TRV	AVO	607100	445661	19,600	■	■
Ventes	Produits	TRV	AVO	707110	445710	19,600	■	■

NB : Les couples non issus de la copie de TAX font apparaître les champs obligatoires.

Vous pouvez supprimer les lignes qui ne servent à rien.

Paramètres/Comptabilité : Modifier les données actuelles pour les nouveaux taux de 2014.

Exemple : Ventilation client TAX
AVANT :

Description de la ventilation

Module: ACHATS, VENTES, STOCK

Type de la ventilation: Produits

Ventilation Tiers: TAX

Ventilation Article: MAR, Marchandises

Date d'application: [Empty]

HT et TVA

Compte Hors Taxe

N° compte: 707100

Ancien n°: [Empty]

Compte T.V.A.

N° compte: 445710

Taux de taxe: 19,600

Ancien n°: [Empty]

Ancien Taux: [Empty]

TVA sur encaissement

Buttons: OK, Annuler, Appliquer

Footer: N° compte H.T. N° compte actuel.

Description de la ventilation

Module: ACHATS, VENTES, STOCK

Type de la ventilation: Produits

Ventilation Tiers: TAX

Ventilation Article: MAR, Marchandises

Date d'application: 01/01/2014

HT et TVA

Compte Hors Taxe

N° compte: 707101

Ancien n°: 707100

Compte T.V.A.

N° compte: 445711

Taux de taxe: 20,000

Ancien n°: 445710

Ancien Taux: 19,600

TVA sur encaissement

Buttons: OK, Annuler, Appliquer

Remplir les champs cerclés de rouge.

La date doit être au 01/01/2014

Pour les documents dont la date est < au 01/01/2014, dans la partie cerclée de rouge, les anciens comptes et taux doivent contenir ce qui était initialement dans la partie cerclée de jaune.

Pour les documents dont la date est >= au 01/01/2014, dans la partie cerclée de jaune, changer le taux et, suivant les conseils de votre comptable, changer les comptes.

Afin de faciliter la duplication dans les anciens comptes et la mise en place de la nouvelle date, nous avons développé un outil permettant de le faire 'en masse'.

Utiliser le bouton du nouvel outil pour dupliquer taux et comptes

Mise à Jour des Ventilations Comptables

Liste complète de tous les comptes comptables paramétrés :

Il est possible de sélectionner simultanément plusieurs lignes de la table, grâce à la touche Shift si les lignes se suivent, Ctrl pour sélectionner différentes lignes.
Sélectionner tout Ctrl+A.

Mode Ventilation Primaire	Mode Ventilation	Ventilation Partenaire	Ventilation Produit	N° de Compte Ho	N° de Compte TVA	Taux TVA	TVA / Encaissement	Menuaisation de le
Ventes	Produits	TAX	MAR	707100	445710	19,600	■	■
Achats	Produits	TAX	MAR	607100	445660	19,600	■	■
Achats	Produits	RET	MAR	607100	445661	19,600	■	■
Ventes	Produits	RET	MAR	707100	445710	19,600	■	■
Achats	Produits	SUS	MAR	607200			■	■
Achats	Produits	RET	AVO	607100	445661	19,600	■	■
Achats	Produits	TAX	AVO	607100	445661	19,600	■	■
Ventes	Produits	SUS	MAR	707200			■	■
Ventes	Produits	EXO	MAR	707200			■	■
Achats	Produits	SUS	AVO	607100			■	■
Ventes	Produits	EXO	AVO	707100			■	■
Ventes	Produits	RET	AVO	707101	445710	19,600	■	■
Ventes	Produits	SUS	AVO	707102			■	■
Ventes	Produits	TAX	AVO	707110	445710	19,600	■	■
Achats	Produits	EXO	RED	607000			■	■
Ventes	Produits	TRV	MAR	707100	445710	19,600	■	■
Achats	Produits	TRV	AVO	607100	445661	19,600	■	■
Ventes	Produits	TRV	AVO	707110	445710	19,600	■	■
Ventes	Transport	RET	TRP	750120	445710	19,600	■	■
Ventes	Eco-contribution	TAX		711111	445111	19,600	■	■
Achats	Eco-contribution	TAX		611111	445111	19,600	■	■
Achats	Escompte	RET		765000	445662	19,600	■	■
Achats	Escompte	TAX		765000	445662	19,600	■	■
Ventes	Frais Facturation	RET		777777	445777	19,600	■	■
Ventes	Frais Facturation	TAX		777777	445777	19,600	■	■

Articles Nouveau Modifier Supprimer Fermer

Mise à Jour des Ventilations Comptables

Fonctions avancées

Création des paramètres comptables manquants
Un paramètre comptable est issu du croisement entre une ventilation tiers et une ventilation article (TAX/MAR par exemple).
La fonction avancée permet de créer tous les couples manquants, à partir des paramètres enregistrés : Table VCV ou VCA pour les tiers, et table VCP pour les articles.

Module Achat Vente Type de la ventilation Produits

Création d'une nouvelle ventilation tiers :
Tous les croisements Ventilation tiers/Ventilations articles vont être générés pour le code ventilation tiers indiqué.
Le code à copier est facultatif ; si aucune copie n'est demandée, les enregistrements seront créés sans aucune propriété (ni compte, ni taux).

Ventilation Tiers avec copie de

Ou Création d'une nouvelle ventilation article :
Tous les croisements Ventilation tiers/Ventilations articles vont être générés pour le code ventilation article indiqué.
Le code à copier est facultatif ; si aucune copie n'est demandée, les enregistrements seront créés sans aucune propriété (ni compte, ni taux).

Ventilation Article avec copie de

Duplication des valeurs 'actuelles' dans les 'anciennes valeurs' et maj date d'application :

Ventilation Tiers Soumis à la TVA
Ventilation Article
Date application

NB. Si aucun code n'est choisi, il y aura quand même contrôle et création de tous les paramètres comptables manquants.

Dupliquer Créer Annuler

Il ne vous restera plus qu'à modifier la partie entourée de jaune (image précédente) pour tous les enregistrements concernés.

2. Lors de la saisie des documents : Exemple sur une vente.

a. Cas d'une vente en 2013 : Fonctionnement normal → 19,60%

Devis n° DEV_SYS
Du 13/12/2013

Client C0518 ABREU Jean francois
Livraison(s) en cours

Montant HT 100,00 €
Montant TTC 119,60 €

Articles

Chapitre	N° Post	Article	Référence	Libellé	Dépôt	Quantité	UV	Gratuit(s)	UFR	Px Brut UFR	%
10	010474	YCW0530		Cafe 100% arabica	DEC	1,00	U		U	100,00 €	

b. Cas d'une vente en 2014 : Fonctionnement normal → 20,00%

Devis n° DEV_SYS
Du 05/01/2014

Client C0518 ABREU Jean francois
Livraison(s) en cours

Montant HT 100,00 €
Montant TTC 120,00 €

Articles

Chapitre	N° Post	Article	Référence	Libellé	Dépôt	Quantité	UV	Gratuit(s)	UFR	Px Brut UFR	%
10	010474	YCW0530		Cafe 100% arabica	DEC	1,00	U		U	100,00 €	

c. Cas d'une vente en 2014 mais avec livraison en 2013 → 19,60% : Il faut modifier la ventilation tiers du document.

Correction des données client liées à la vente en cours

Document DEV_SYS

Données de référence
Mode de facturation J Journalière
Dépôt DEC Stock Principal
Ventilation tiers TAX Soumis à la TVA

Données Impression
Impression des reliquats
Nombre de Devis et Cde 1
Nombre de BL 1
Nombre de Facture (et tickets) 1

Données de traitement
Rédaction en T.T.C.
DLUO ou DLC obligatoire
Suppression des reliquats
Recalcul Tarifaire à la Livraison
Référence externe
Facultative
Contrôlée à la commande
Contrôlée à la livraison
Contrôlée à la facturation
Regroupement des commandes sur BL
Regroupement des BL sur facture
Sans
Pour chaque commande (Référence)
Pour tous les BL
Pour tous les BL d'une affaire
Commandes complètes avt facture

Données de règlement
Mode 1 CH Chèque
Mode 2
Mode 3

Fin de ... Nb jrs Net Jour % Mention
100 Aucune

Extension

Dans l'exemple : Passer par l'extension client pour modifier le 'TAX' en 'T13' → calcul à 19,60%

Devis n° DEV_SYS
Du 05/01/2014

Client C0518 ABREU Jean francois
Livraison(s) en cours

Montant HT 100,00 €
Montant TTC 119,60 €

Articles

Chapitre	N° Post	Article	Référence	Libellé	Dépôt	Quantité	UV	Gratuit(s)	UFR	Px Brut UFR	%
10	010474	YCW0530		Cafe 100% arabica	DEC	1,00	U		U	100,00 €	